

IMPORTAR PROYECTOS DE *EAGLE A ALTIUM*



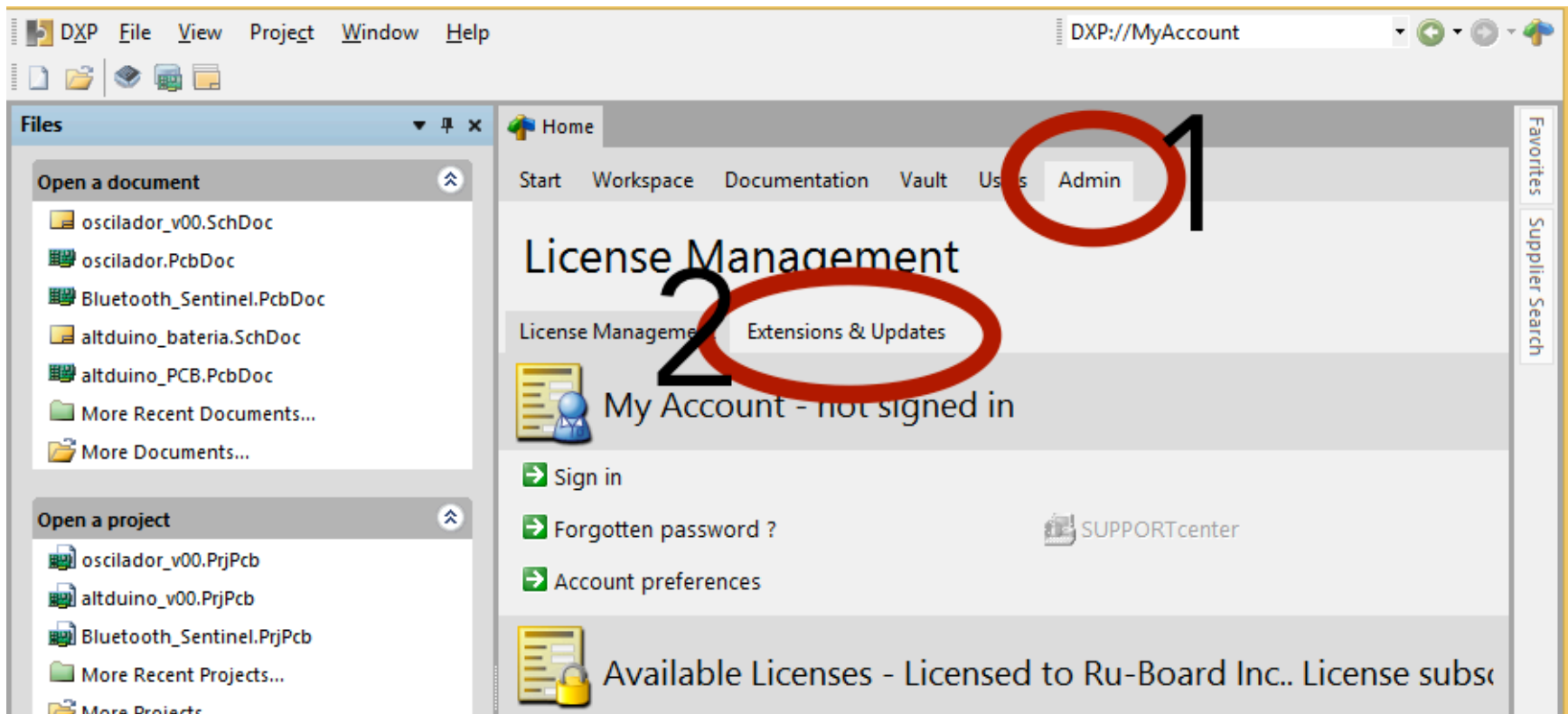
Altium
Designer

David Ramírez Sierra TCI 4ºGITT

davidramirez@correo.ugr.es

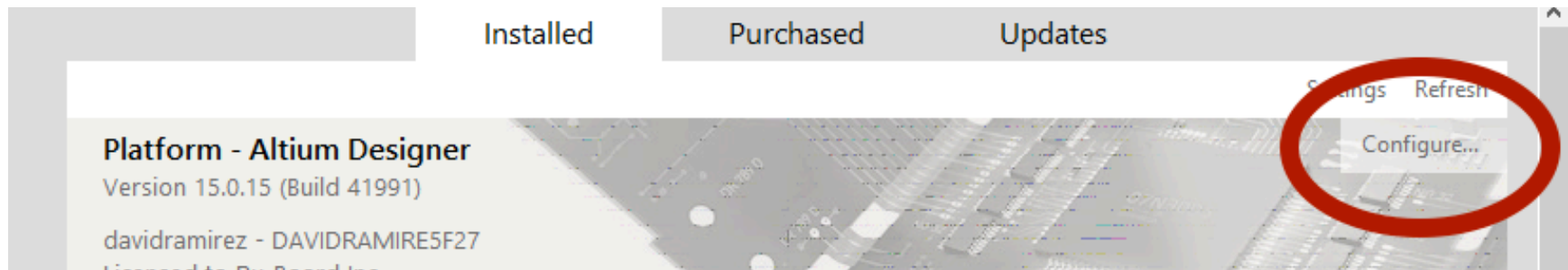
Configurar ALTIUM para importar EAGLE (1/3)

- 1) Entramos en el menú **Admin**
- 2) Una vez dentro pinchamos en **Extensions & Updates**

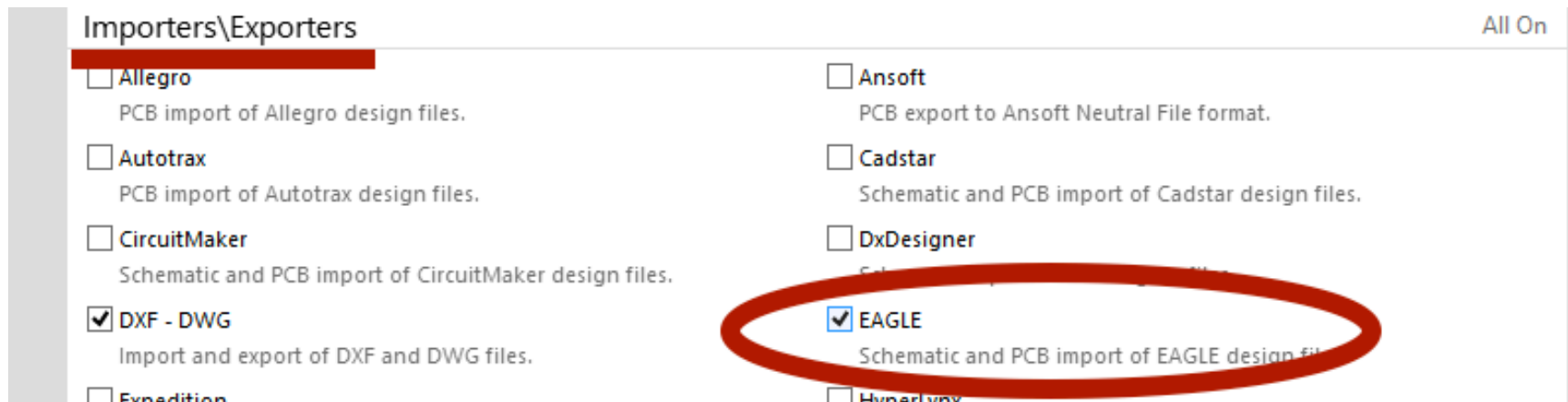


Configurar ALTIUM para importar EAGLE (2/3)

Pinchamos en **Configure...**

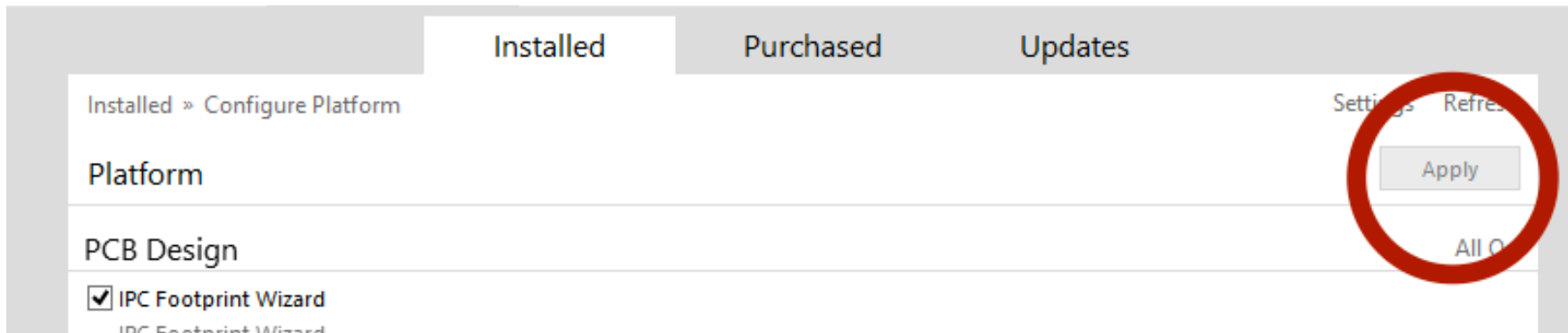


Bajamos hasta **Importers/Exporters** y señalamos el cuadrado de **EAGLE**

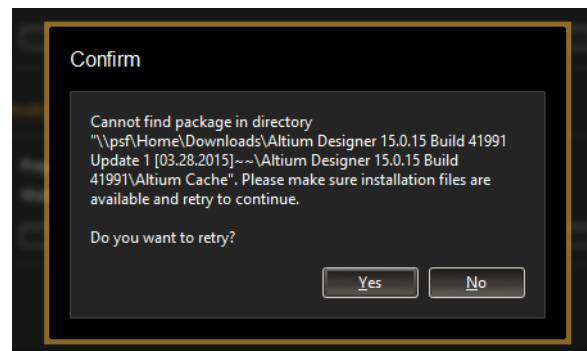


Configurar ALTIUM para importar EAGLE (3/3)

Aplicamos las modificaciones pinchando en **Apply**



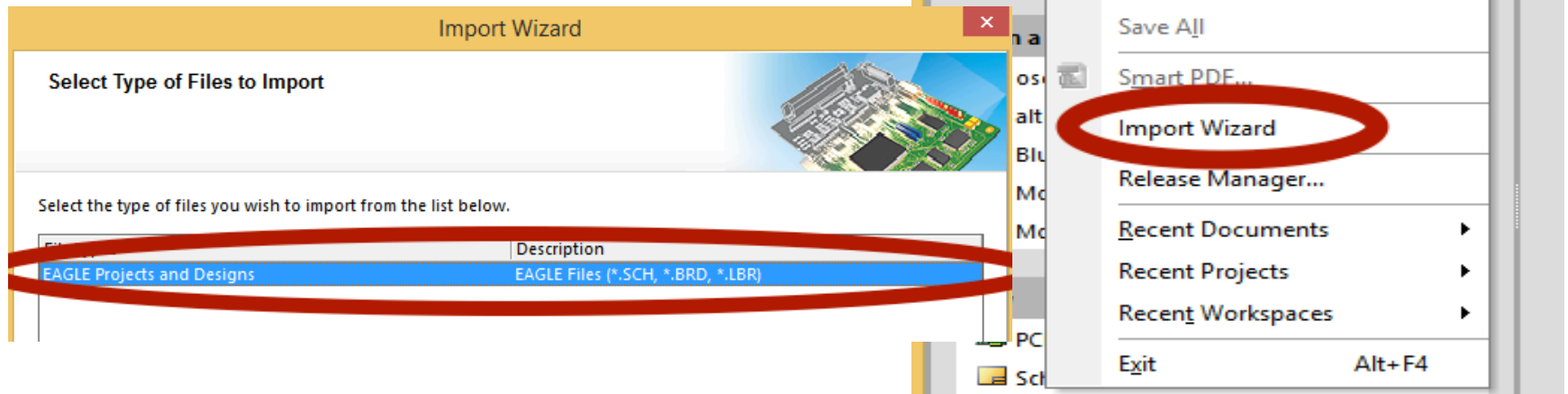
Es este paso se iniciará una instalación y se reinicializará ALTIUM.
Es importante tener la carpeta de instalación de ALTIUM en el mismo lugar donde estaba cuando hicimos la primera instalación. De lo contrario, mostrará un error como este:



Cómo importar proyectos de EAGLE(1/4)

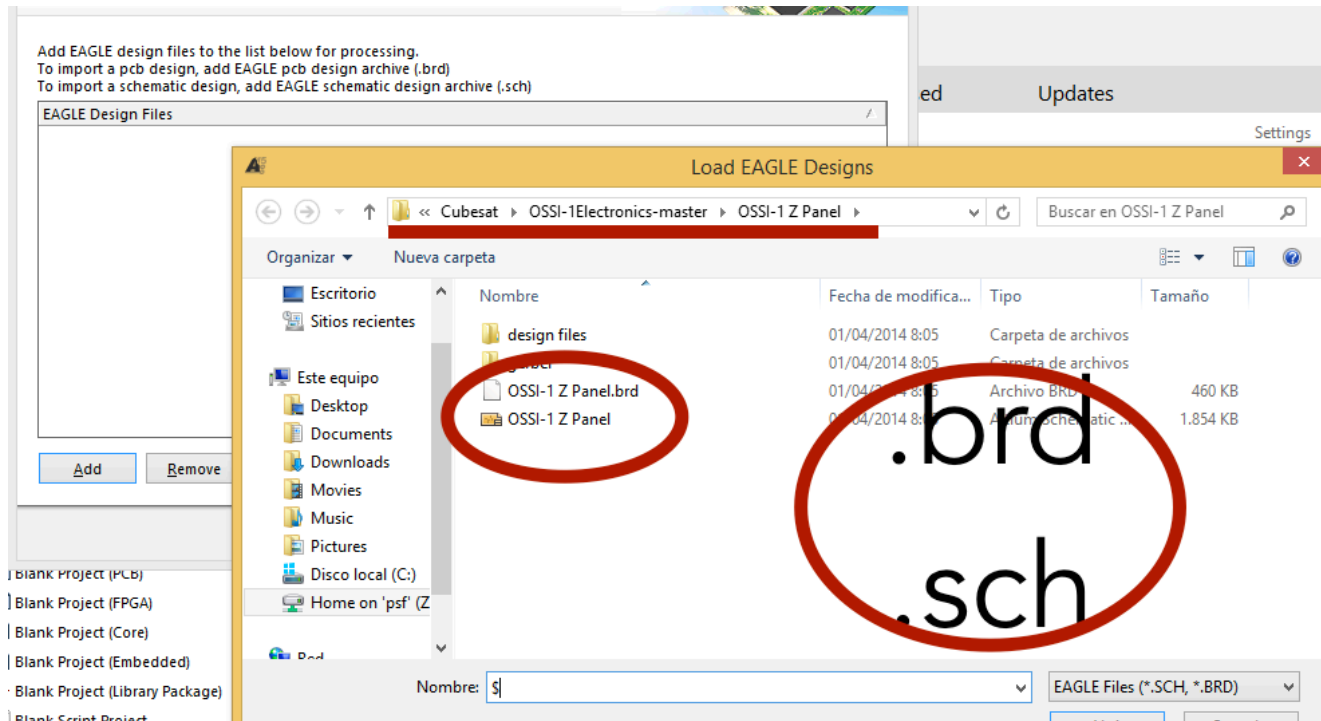
En el menú **File** pinchamos en **Import Wizard**. Esto nos abrirá una ventana emergente que nos ayudará a realizar la importación.

En el primer paso, elegimos que el tipo de archivo a importar sea de EAGLE Projects and Designs



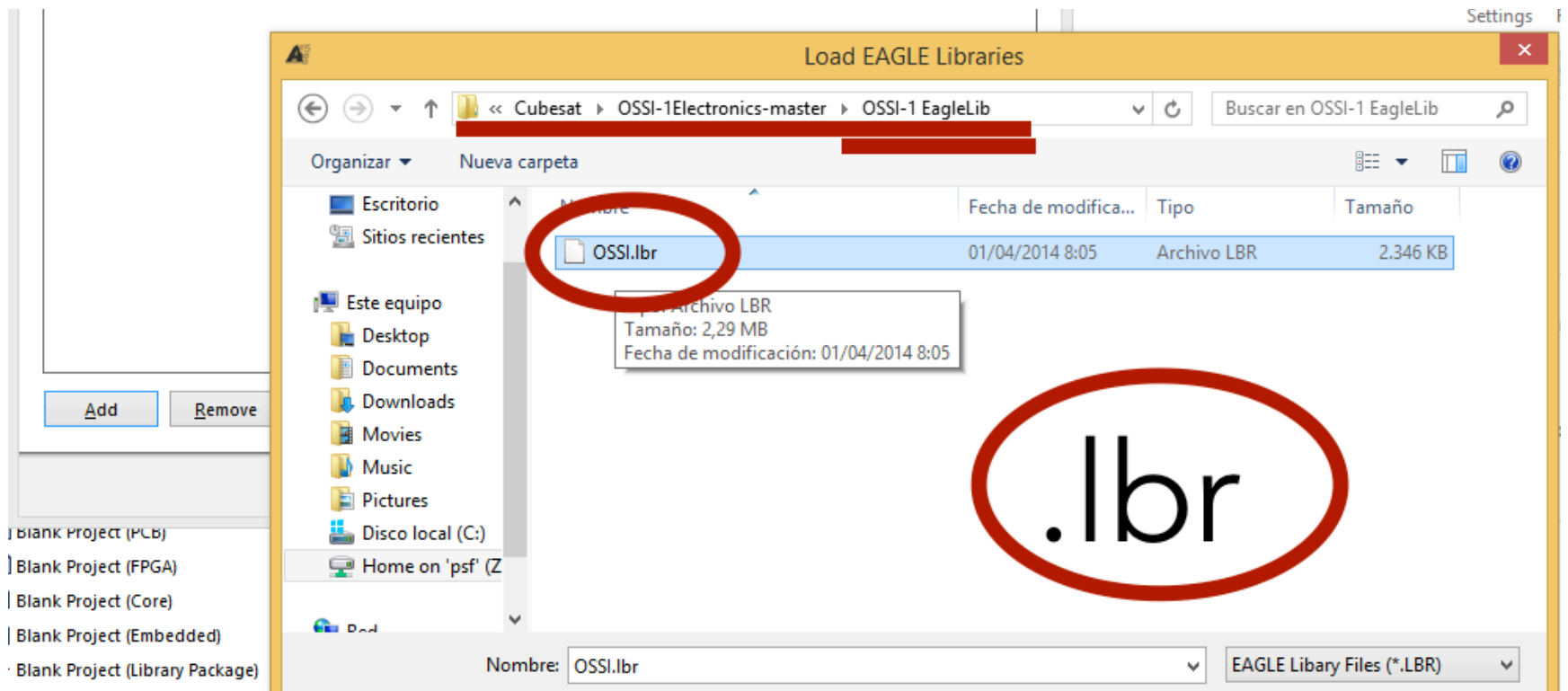
Cómo importar proyectos de EAGLE(2/4)

En el siguiente paso del ayudante, añadimos en **Add** los archivos de EAGLE que queremos importar. Las extensiones para la pcb y los esquemáticos son **.brd** y **.sch** respectivamente.



Cómo importar proyectos de EAGLE(3/4)

En el siguiente paso, añadimos la librería específica para nuestro proyecto, en nuestro caso elegimos **OSSI.lib** que está dentro de la carpeta OSSI-1 EagleLib (En la imagen se puede ver la ruta)

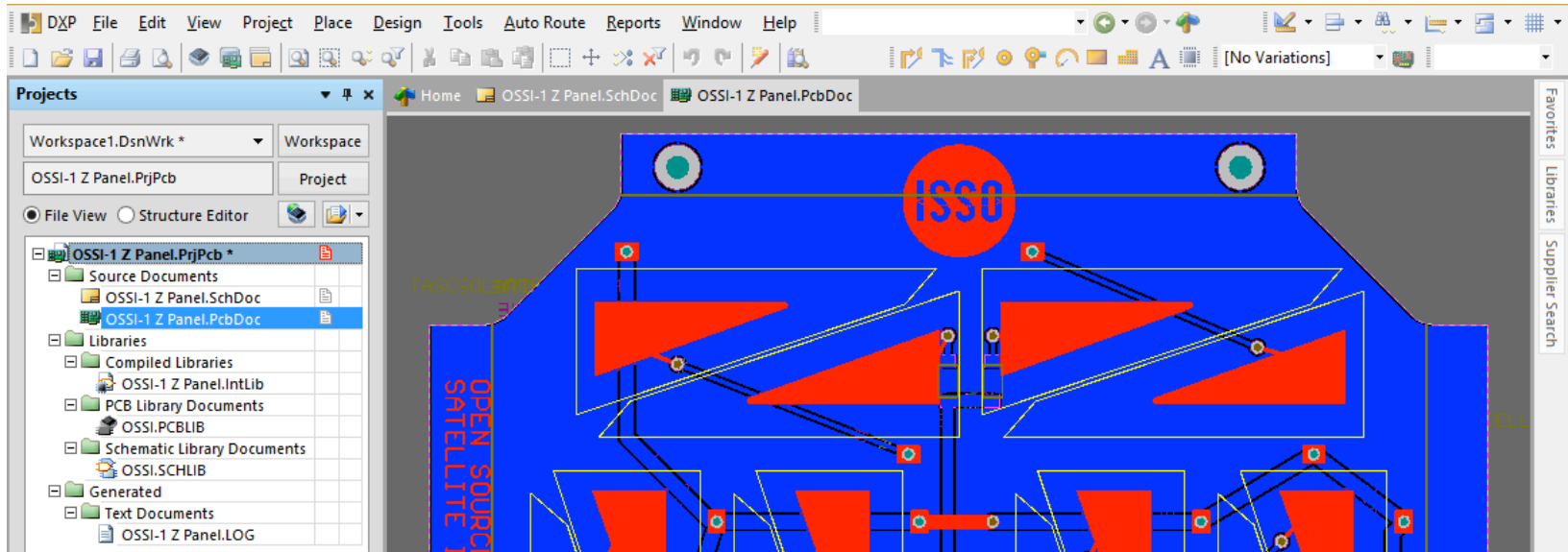


Cómo importar proyectos de EAGLE(4/4)

En el último paso, elegimos el directorio destino donde ALTIUM creará el proyecto con extensión **.PrjPcb**



Tras finalizar, obtendremos ya el proyecto en extensión ALTIUM



ACARACIÓN FINAL

- Esto habría que hacerlo con todos los proyectos de la carpeta OSSI-1 Electronics-master